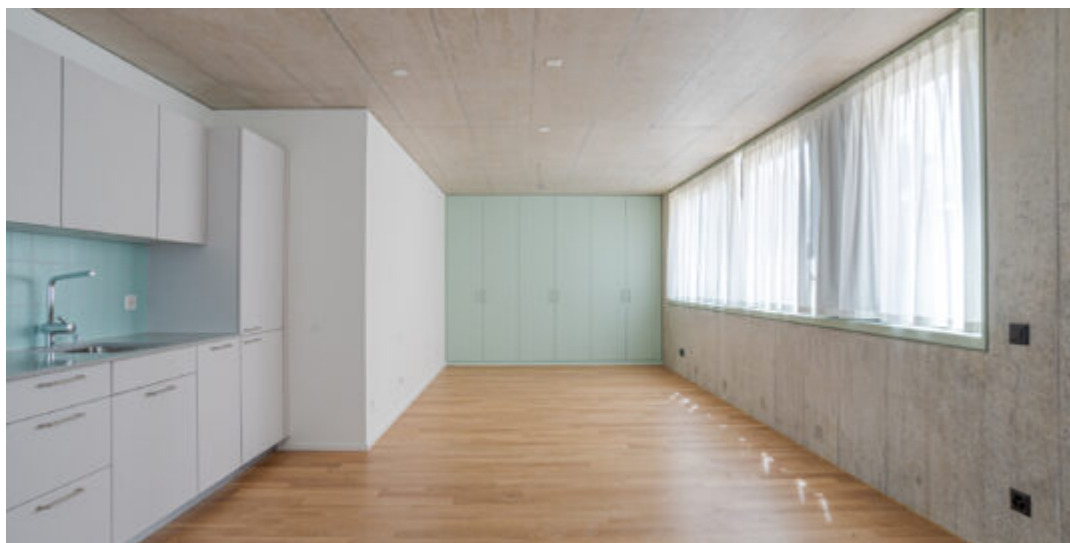


# COLDRERIO APPARTAMENTI A MISURA DI ANZIANI



A Coldrerio sono disponibili all'interno della nuova residenza Fondazione Croci, 8 appartamenti a misura di anziano idonei per 1 o 2 persone con la possibilità di usufruire alcuni dei servizi della Casa Anziani che si trova a 50 mt di distanza:

mensa

lavaggio degli indumenti

supporto sanitario in casi di bisogno

TIPOLOGIA A

mq 44 CHF 880 + ACCONTO SPESE CHF 120

TIPOLOGIA B

mq 35 CHF 642 + ACCONTO SPESE CHF 100

TIPOLOGIA C

mq 38 CHF 730 + ACCONTO SPESE CHF 110

Posteggi esterni CHF 80

Posteggi in autorimessa CHF 100